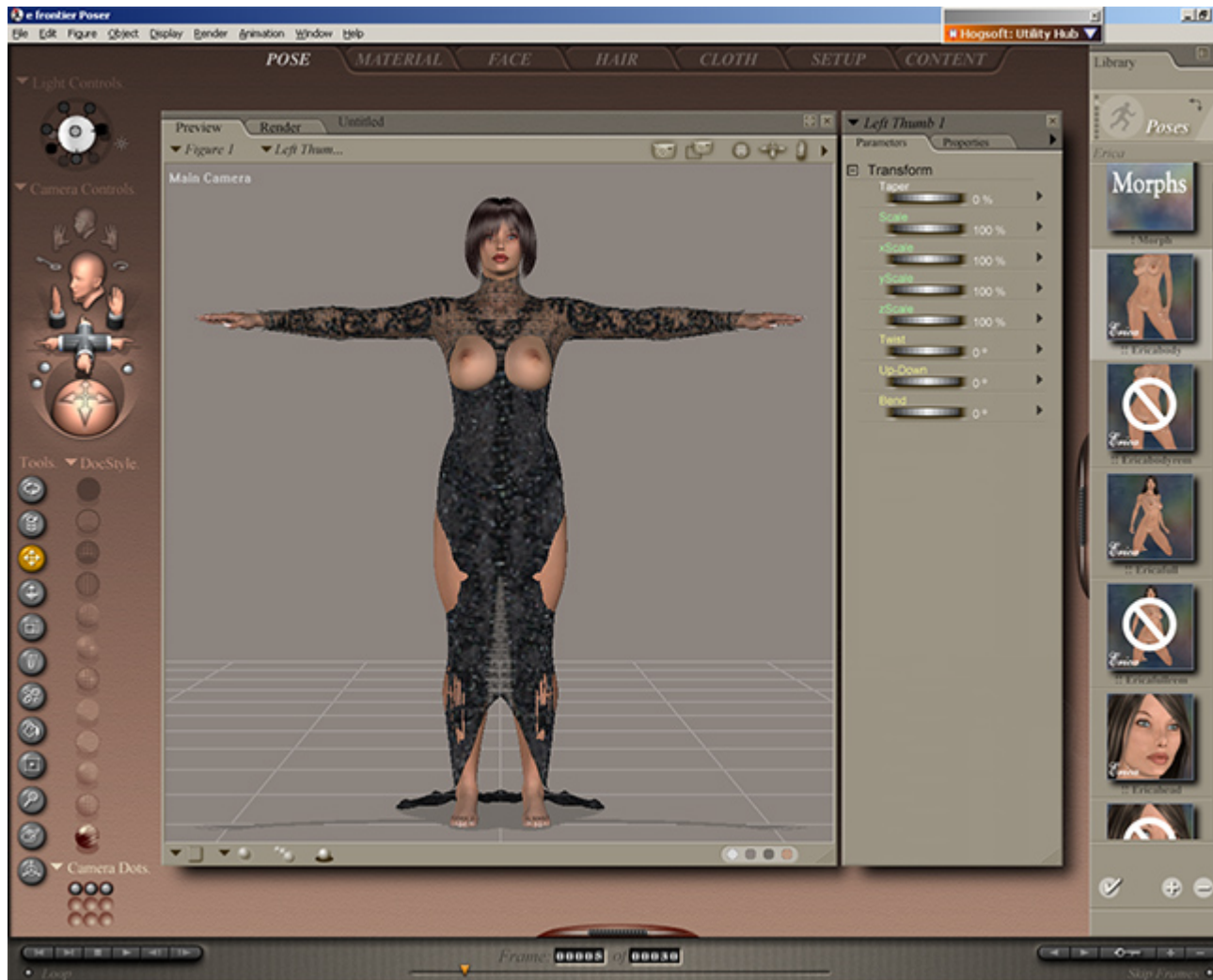


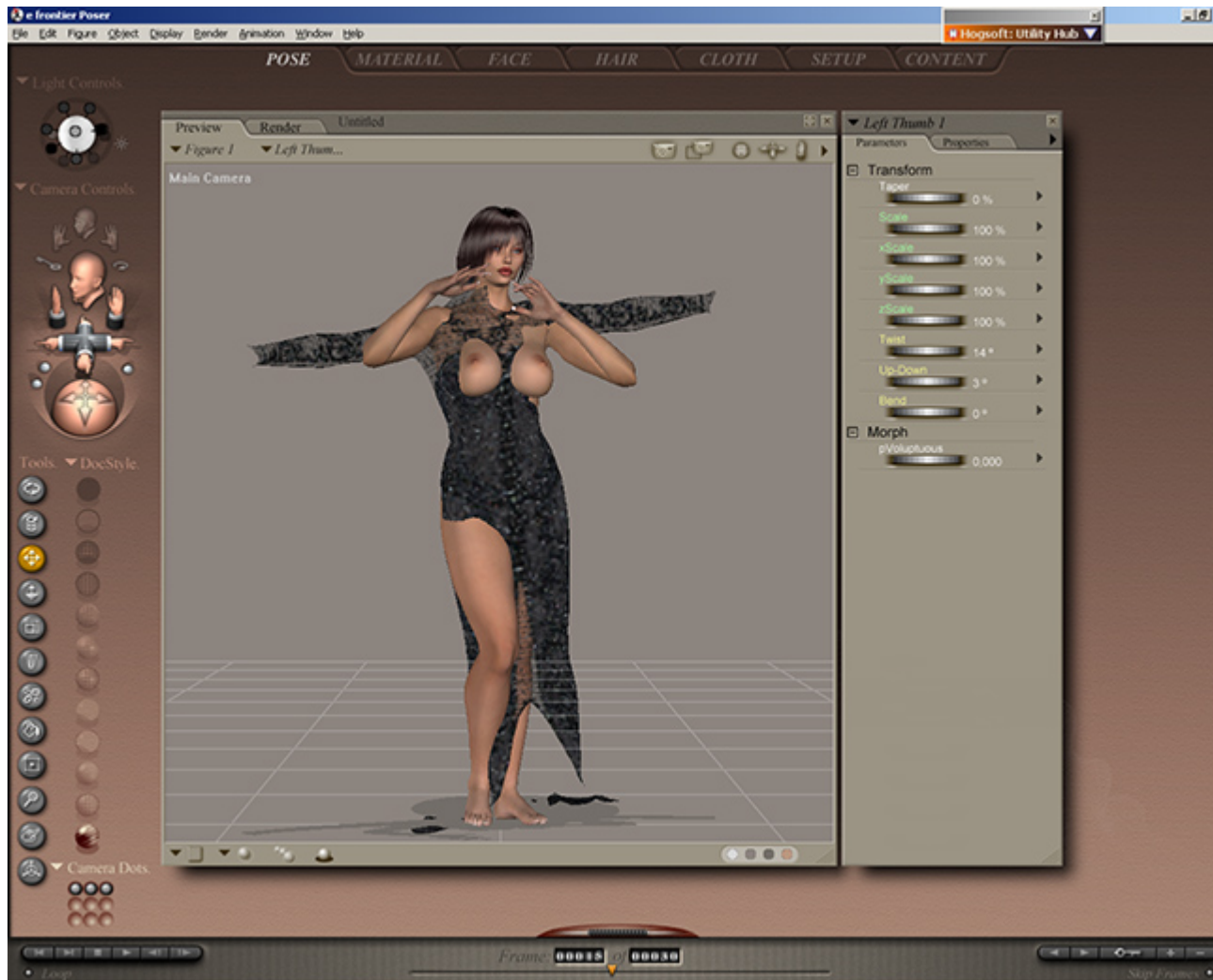
Dynamische Kleidung wächst mit



In diesem Tutorial zeige ich euch noch kurz, wie sich eure dynamische Kleidung der Körperform anpasst.

Zieht eurer Figur das gewünschte Kleidungsstück an. Dann wechselt zu Frame 5 und wendet die Morph-Pose für die neue Körperform an.

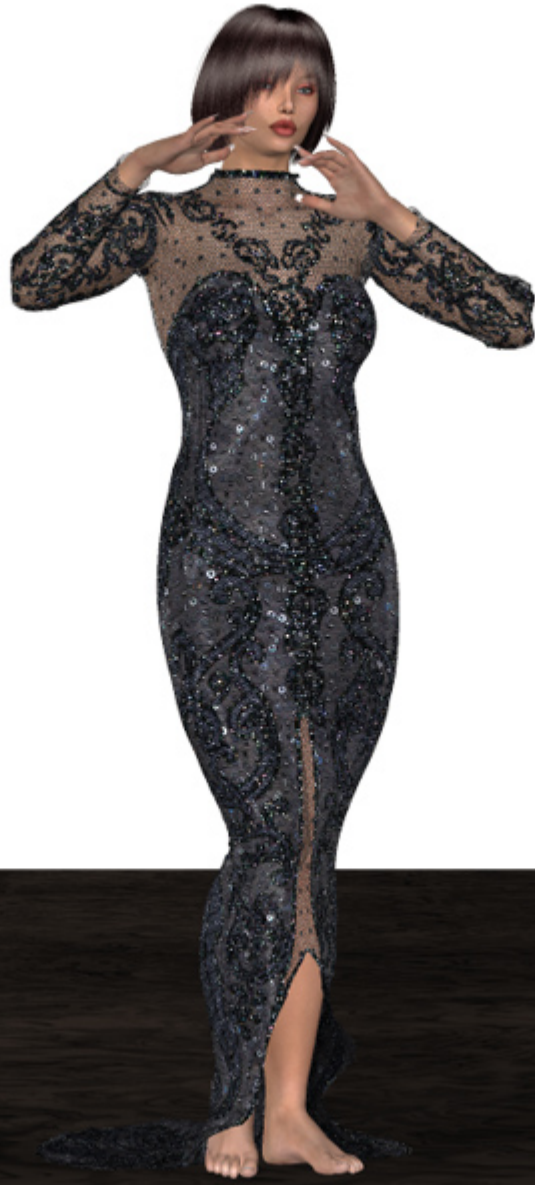
Dynamische Kleidung wächst mit



Wechselt dann zu Frame 15 und gebt eurer Figur eine Pose.

Wechselt jetzt in den Kleidungsraum und wendet die Schritte an, die ich euch in den vorherigen Tutorials gezeigt habe.

Dynamische Kleidung wächst mit



Und am Ende hat sich das Kleid der neuen Körperform angepasst.